

geidai
art
plaza

The logo consists of the words "geidai", "art", and "plaza" stacked vertically in a cursive, handwritten font. To the right of the text is a grid of 12 vertical lines and 4 horizontal lines, forming a rectangular frame.

藝大アートプラザ 媒体資料

2026.4.1更新

■ 藝大アートプラザとは

【運営】 東京藝術大学と小学館による協働事業

【歴史】 2018年10月スタート、
2022年展示および空間をリニューアル、小学館と藝大包括連携協定

【特徴】

- ・ アート教育機関としては非常に珍しい、
構内で展示販売を行うギャラリー
- ・ 藝大卒業生・教師・学生の、
多様なジャンルの作品を、常時200点以上展示
- ・ 藝大キャンパス内において、
一般の方が自由に無料で入場できる、数少ない場所
- ・ 東京藝術大学オリジナルグッズ、
藝大美術館の公式グッズも販売

geidai
art
plaza



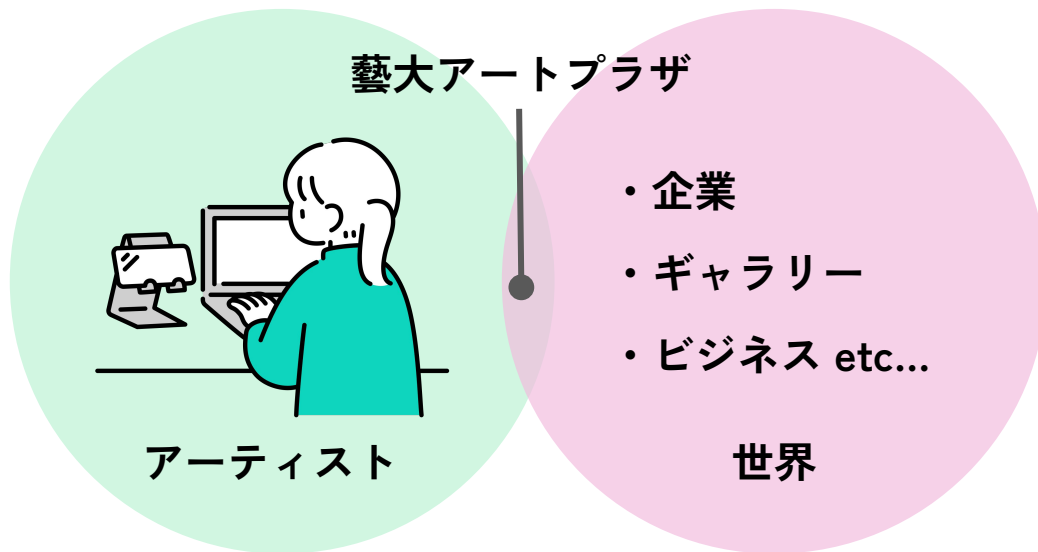
日本中の家をアートだらけにする！



アートは特別なものかもしれないけど特別な人だけのものではない。
「日常にアートを」から「日常をアートに」
家の中にあるものをゼーんぶアートにしちゃう。

藝大と世界の接点＝出島

展示や商品開発、ワークショップ、Webでの活動を通じて、
藝大アーティストたちと世界の架け橋となる



■ 主な取り組み事例

1. 展示企画

企画展・LIFE WITH ARTコーナー



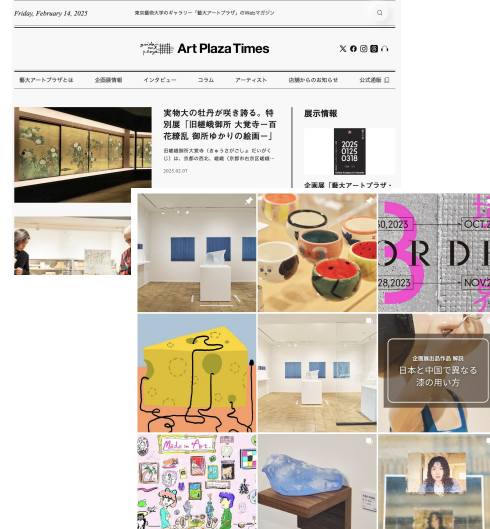
2. 作品・グッズ販売

実店舗・EC



3. Web・SNS運用

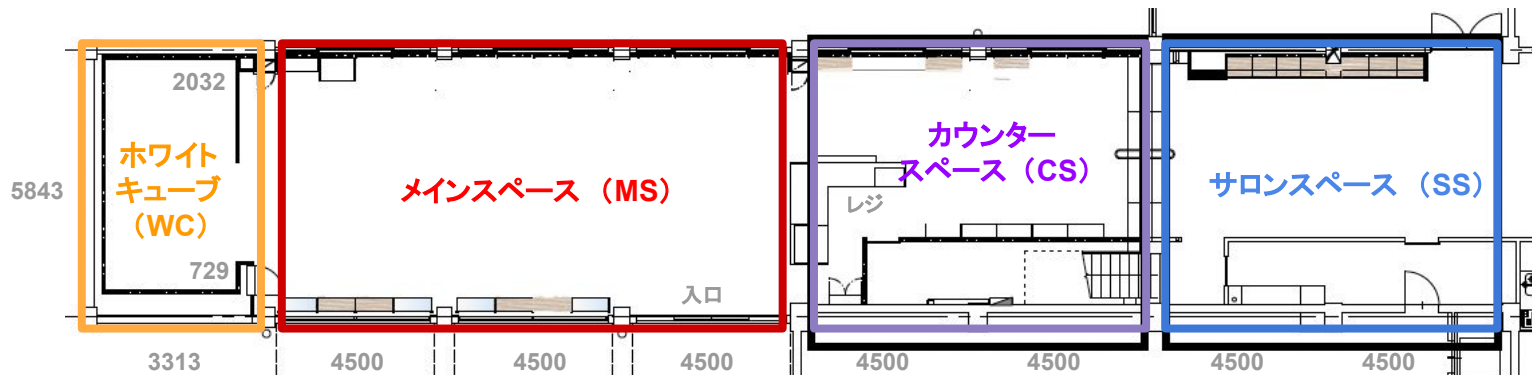
Web・Instagram・Twitterなど
合計20万フォロワー



※そのほか、ミニコンサートやアートコンペなども開催実績あり

■ 藝大アートプラザ 展示空間の基本構成

約180m²の空間で、企画展をメインに、個展、LIFE WITH ARTコーナーの3つを展開

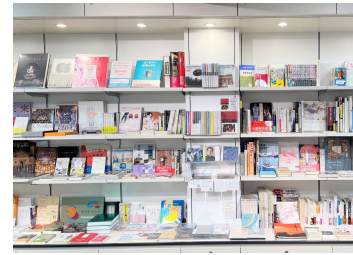


主に1名の作家
またはグループ
による個展を
不定期開催

10名程度の作家による
企画展などを
1カ月単位で開催

LIFE WITH ARTや
プロダクト、グッズを
展開するエリア

書棚とミーティング
テーブルのエリア



■ 展示空間



■ 企画展

【頻度】 隔月に1回、合計年6回～の企画展を開催

【作家数】 毎回20名以上のアーティストが参加

【展示数】 100以上



2022年11月 企画展「Met“y”averse～メチャパース、それはあなたの世界～」



2023年11月 作田美智子×牧野真耶「Night & Light」



2024年11月 塩出麻美個展 「Apple」



2025年11月 企画展「time after time ～時の軌跡～」

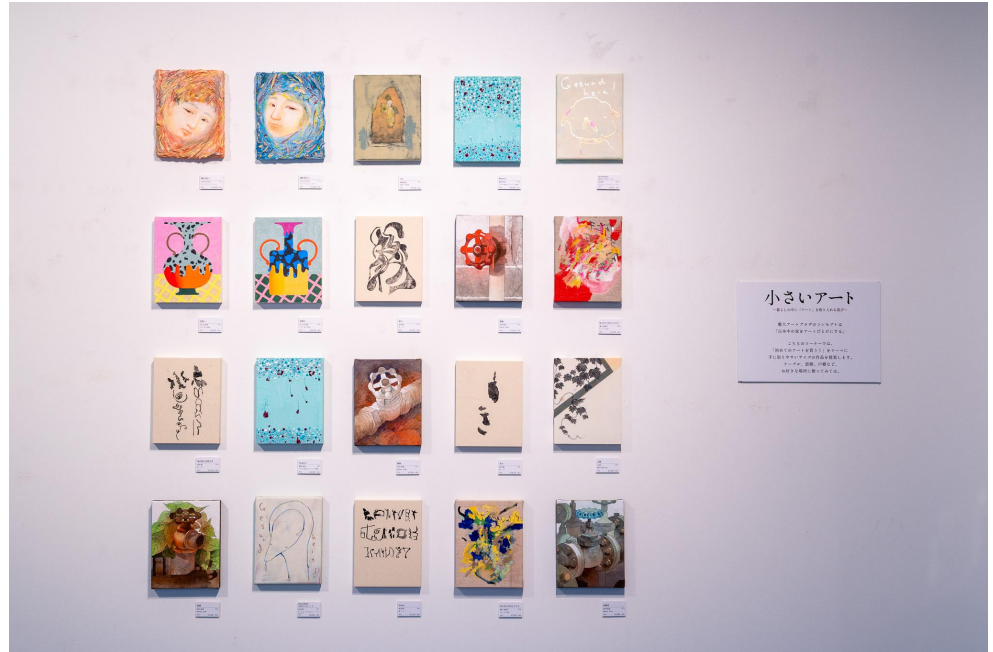
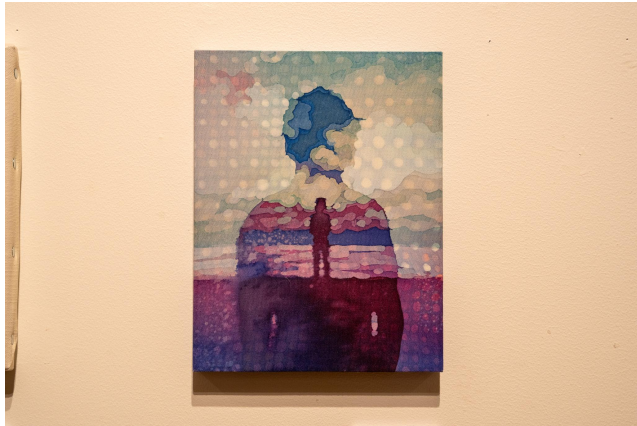


■ 小さいアート

【取扱内容】 ファーストアートを訴求するF0号サイズの壁面作品

【作家数】 毎回5名以上のアーティストが参加

【展示数】 20点以上



■ 作品・グッズの販売

【取扱内容】 展示作品、オリジナルグッズ、ブルーピリオドグッズ

藝大公式グッズ、藝大美術館グッズ、書籍ほか

【販売方法】 店舗（LIFE WITH ARTコーナー）、小学館公式総合通販サイト「LIFETUNES MALL」

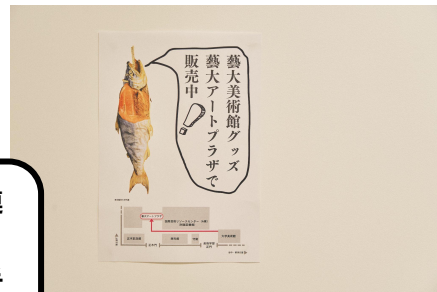
藝大アートプラザ（BASE）



藝大公式グッズも
展開



展示や藝大に関連
した書籍を販売
他ではなかなか手
に入らないDVDも



オリジナルの七福神
グッズも！



Web・SNSでの情報発信

Webサイト

月間**16万**UU

上野周辺施設、藝大出身の偉人、藝大の歴史にまつわるコンテンツが充実

「上野 イベント」など上野と藝大関連のワードでSEO1位

今後はギャラリーやアーティストへの取材記事を充実させる予定

<https://artplaza.geidai.ac.jp/>



Instagram

4.7万フォロワー

企画展出展作品とそのコンセプトを中心に、写真・動画で情報発信

https://www.instagram.com/geidai_art_plaza



X (旧Twitter)

@ / Threads

9000フォロワー / **5000**フォロワー

店舗と企画展情報を中心に投稿

https://twitter.com/artplaza_geidai

https://www.threads.com/@geidai_art_plaza



■ 音楽学部とオーディエンスとの接点

【運営目的】 音楽学部との連携、大学のカリキュラムの一環 / アートファンと異なる新規顧客の誘致

【実績】 2022年11月開催のオーボエミニコンサートでは事前告知のみで80名を集客

2023年2月は三味線、打楽器のコンサートを開催（両日100名の集客）。

2024年1月～3月は学生主体のコンサートを5回実施。2024年度および2025年度は各8回開催

▼ 「Met“y”averse」展に合わせて実施した
オーボエミニコンサートの様子



▼ 「Memento Mori」展に合わせて実施した
入棺ワークショップの様子



■ メディア掲載実績

日本テレビ系列「ぶらり途中下車の旅」／東京メトロ「Find my Tokyo.」／「和樂」／「サライ」／
「Oggi」／「美術手帖」／「朝日新聞」／「日本経済新聞」／「CINRA」／「FASHION PRESS」／
「地球の歩き方」／「OZmagazine」／「& TRAVEL東京」／「レッツエンジョイ東京」／「Time Out
Tokyo」／「Tokyo Art Beat」 「ガジェット通信」ほか



和樂

サ

ライ

SEI
PRESSE
MAGAZINE
SERIAL

美術手帖

朝日新聞

CINRA

FASHION PRESS

Let's ENJOY TOKYO

Time Out
Tokyo

TOKYO
ART
BEAT

ガジェット通信

■ 藝大アートプラザ 基本情報



営業時間	10:00-18:00
定休日	月、展示入れ替え期間
住所	〒110-8714 東京都台東区上野公園12-8 東京藝術大学美術学部構内
アクセス	JR上野駅（公園口）、鶯谷駅 下車徒歩約10分 東京メトロ千代田線・根津駅 下車徒歩約10分 東京メトロ日比谷線・上野駅 下車徒歩約15分
公式サイト	https://artplaza.geidai.ac.jp

参考：過去の企画展

開催時期	タイトル	作家数	作品数	参考URL
2022年2月26日～4月17日	Under Construction 変わり続けるアートの広場	約40名	約200点	https://artplaza.geidai.ac.jp/column/1714/
2022年4月23日～6月26日	Art Jungle 藝大動物園	約40名	約200点	https://artplaza.geidai.ac.jp/sights/8337/
2022年7月16日～9月4日	Memento Mori ～死を想え、今を生きよ～	36名	186点	https://artplaza.geidai.ac.jp/sights/13445/
2022年9月10日～10月30日	The Prize Show！～What's 藝大？～	53名	214点	https://artplaza.geidai.ac.jp/sights/15379/
2022年11月5日～12月25日	Met“y”averse～メチャバーズ、それはあなたの世界～	34名	258点	https://artplaza.geidai.ac.jp/column/17836/
2023年1月7日～1月22日	藝大の壁 Inside Outside	10名	—	https://artplaza.geidai.ac.jp/column/16209/
2023年1月28日～3月12日	第17回 藝大アートプラザ大賞	約74名	約130点	https://artplaza.geidai.ac.jp/column/18325/
2023年3月18日～5月28日	GEIDAI ART JUNGLE returns - 藝大密林化計画	約30名	約210点	https://artplaza.geidai.ac.jp/column/18759/
2023年6月3日～7月23日	藝大神話—GEISHIN	約20名	約220点	https://artplaza.geidai.ac.jp/column/19362/
2023年7月29日～9月24日	What's ART? 『アートって何だろう?』を藝大アートプラザ大賞受賞作家と考える	約45名	約315点	https://artplaza.geidai.ac.jp/column/20555/
2023年9月30日～10月22日	境界—border—	約20名	約XXX点	https://artplaza.geidai.ac.jp/column/20552/
2023年12月2日～1月21日	Made in Art	約30名	約30名	https://artplaza.geidai.ac.jp/column/21460/
2024年1月27日～3月17日	藝大アートプラザ・アートアワード受賞者展	約90名	約90点	https://artplaza.geidai.ac.jp/column/22308/

参考：過去の企画展

開催時期	タイトル	作家数	作品数	参考URL
2024年3月23日～5月26日	藝大動物園 Welcome to the art zoo !	21名	約190点	https://artplaza.geidai.ac.jp/column/22560/
2024年6月1日～8月4日	The Art of Tea	33名	158点	https://artplaza.geidai.ac.jp/column/23855/
2024年8月17日～10月20日	藝大アートプラザ・アートアワード受賞者招待展～藝大の星～	24名	90点	https://artplaza.geidai.ac.jp/column/24936/
2024年10月26日～12月8日	Beautiful Foolishness～遊びをせんとや生まれけむ	10名	—	https://artplaza.geidai.ac.jp/column/25475/
2024年12月14日～1月17日	Made in Art	15名	約100点	https://artplaza.geidai.ac.jp/column/26251/
2025年1月25日～3月18日	藝大アートプラザ・アートアワード受賞者展 2025	70名	70点	https://artplaza.geidai.ac.jp/column/26551/
2025年3月23日～5月25日	Art Jungle～藝大動物園～	21名	—	https://artplaza.geidai.ac.jp/column/26410/
2025年5月31日～7月13日	「ドン・キホーテによろしく Chasing Windmills: Regards to Don Quixote」	11名	—	https://artplaza.geidai.ac.jp/column/26767/
2025年7月19日～10月5日	藝大アートプラザ・アートアワード受賞者招待展	22名	—	https://artplaza.geidai.ac.jp/column/27804/
2025年10月11日～11月30日	time after time～時の軌跡～	11名	—	https://artplaza.geidai.ac.jp/column/28312/
2025年12月6日～1月12日	Made in Art	35名	—	https://artplaza.geidai.ac.jp/column/28826/
1月24日～3月22日	藝大アートプラザ・アートアワード受賞者展 2026	70名	—	https://artplaza.geidai.ac.jp/column/29190/